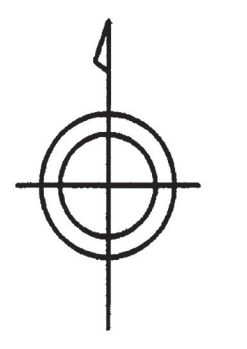
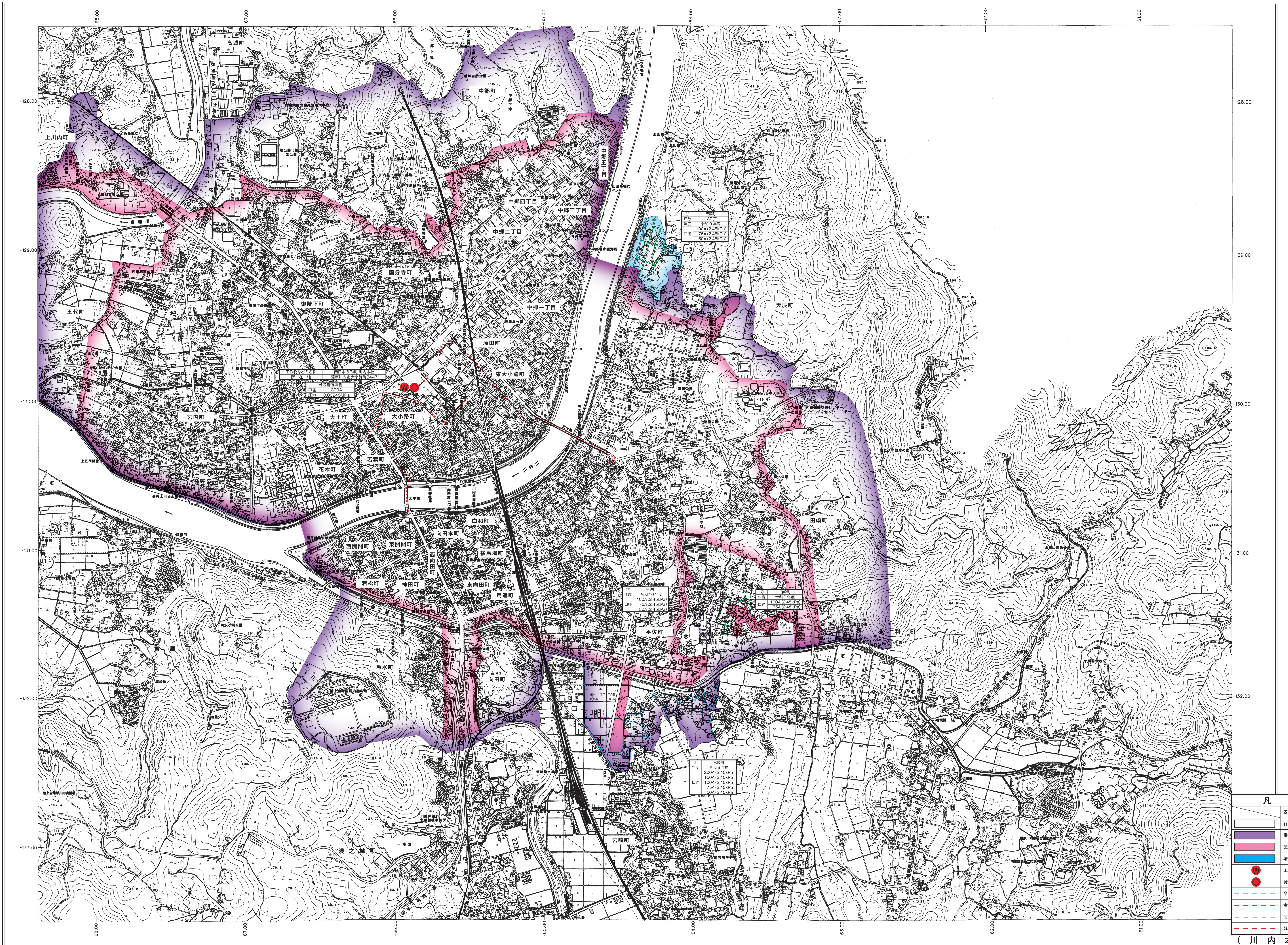


令和8年度 南日本ガス 供給計画図(川内本社)



凡 例	
	表示項目
	行政区域
	供給区域
	配管区域
	増加予定供給区域
	工 場
	完工設備
	令和8年度計画ライン
	令和9年度計画ライン
	令和10年度計画ライン
	既設輸送導管

(川内 本 社)