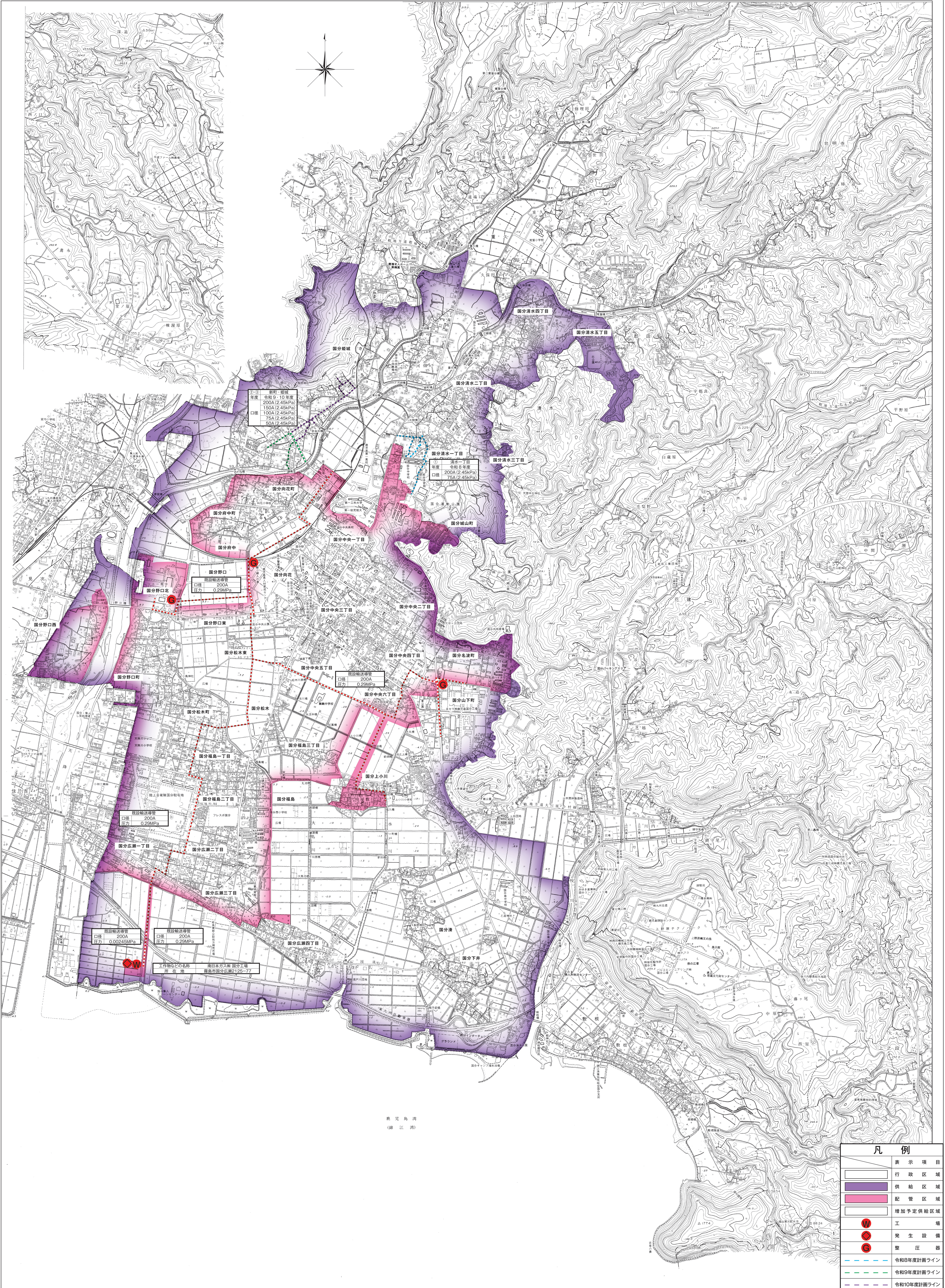


令和8年度 南日本ガス 供給計画図(国分支店)

平成七年十二月印刷



鹿児島湾
(錦江湾)

凡例	
	表示項目
	行政区域
	供給区域
	配管区域
	増加予定供給区域
	工場
	発生設備
	整圧器
	令和8年度計画ライン
	令和9年度計画ライン
	令和10年度計画ライン
	既設輸送導管

(国分支店)