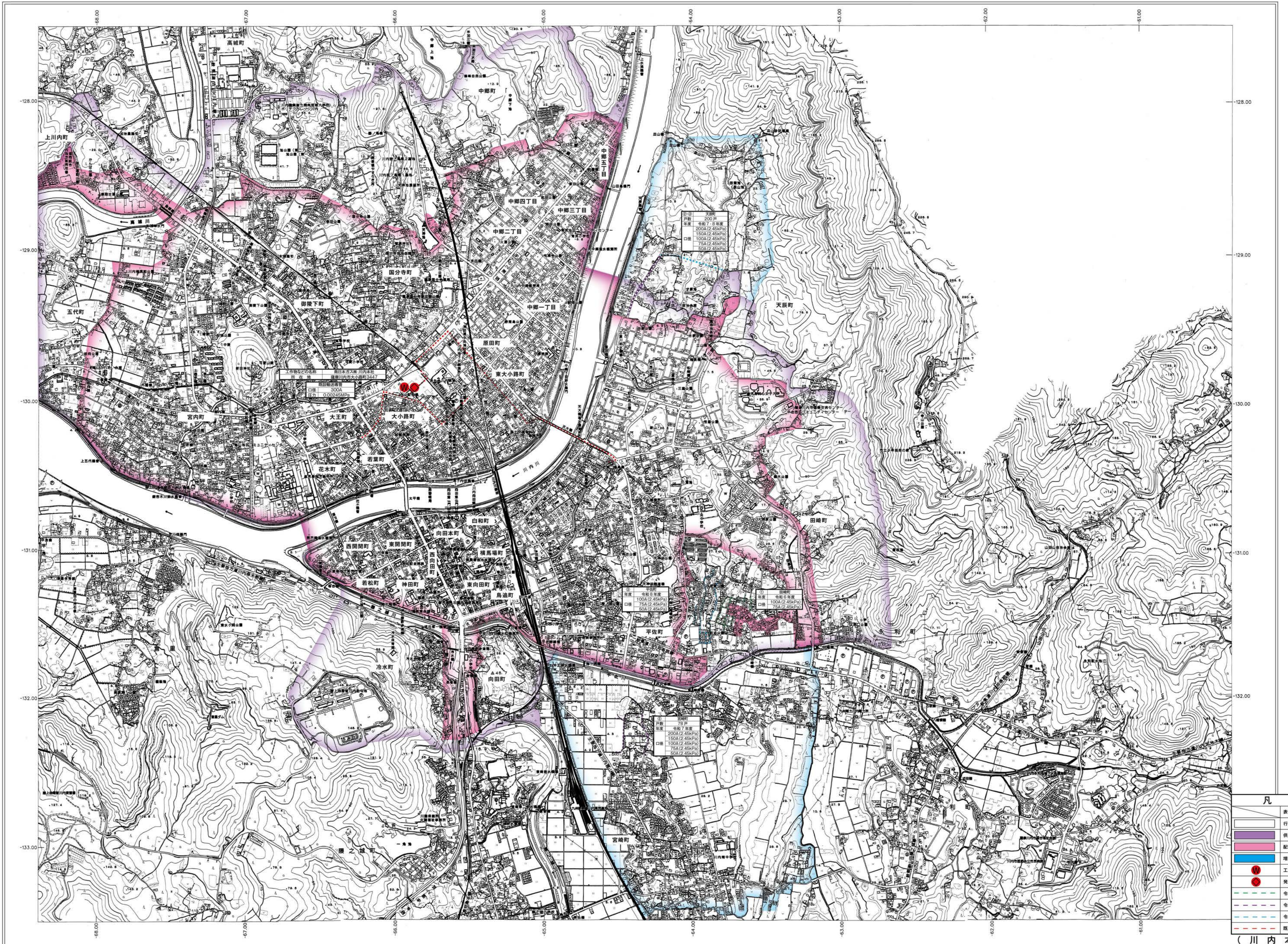


# 令和6年度 南日本ガス 供給計画図(川内本社)



**凡例**

	表示項目
	行政区域
	供給区域
	配管区域
	増加予定供給区域
	工場
	発生設備
	令和6年度計画ライン
	令和7年度計画ライン
	令和8年度計画ライン
	既設輸送導管

(川内本社)