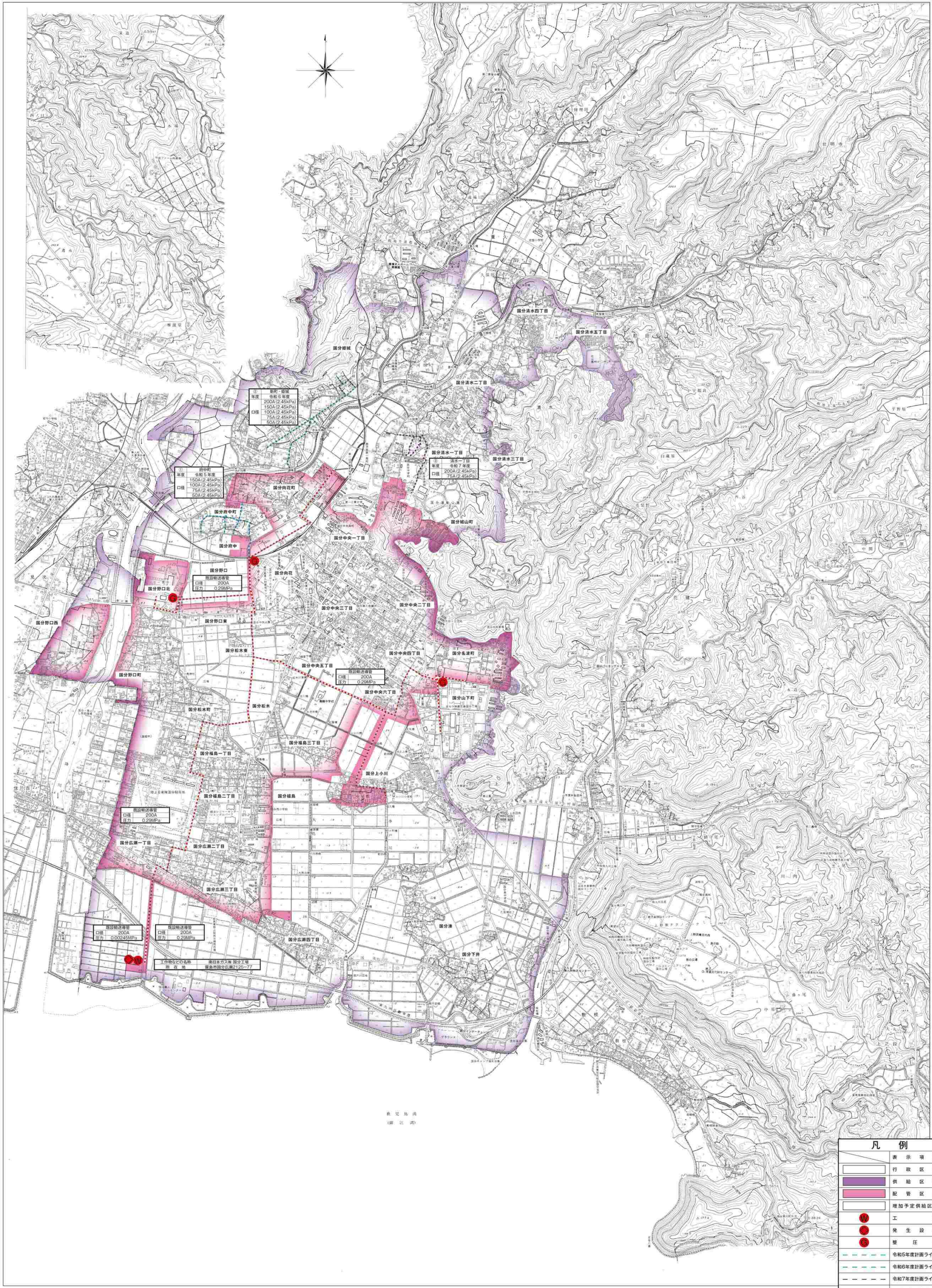


令和5年度 南日本ガス 供給計画図(国分支店)

平成七年十二月印刷



南日本ガス
(国分支店)

凡例	
	表示項目
	行政区域
	供給区域
	配管区域
	増加予定供給区域
	工場
	発電設備
	圧縮機
	令和5年度計画ライン
	令和6年度計画ライン
	令和7年度計画ライン
	既設輸送導管

(国分支店)