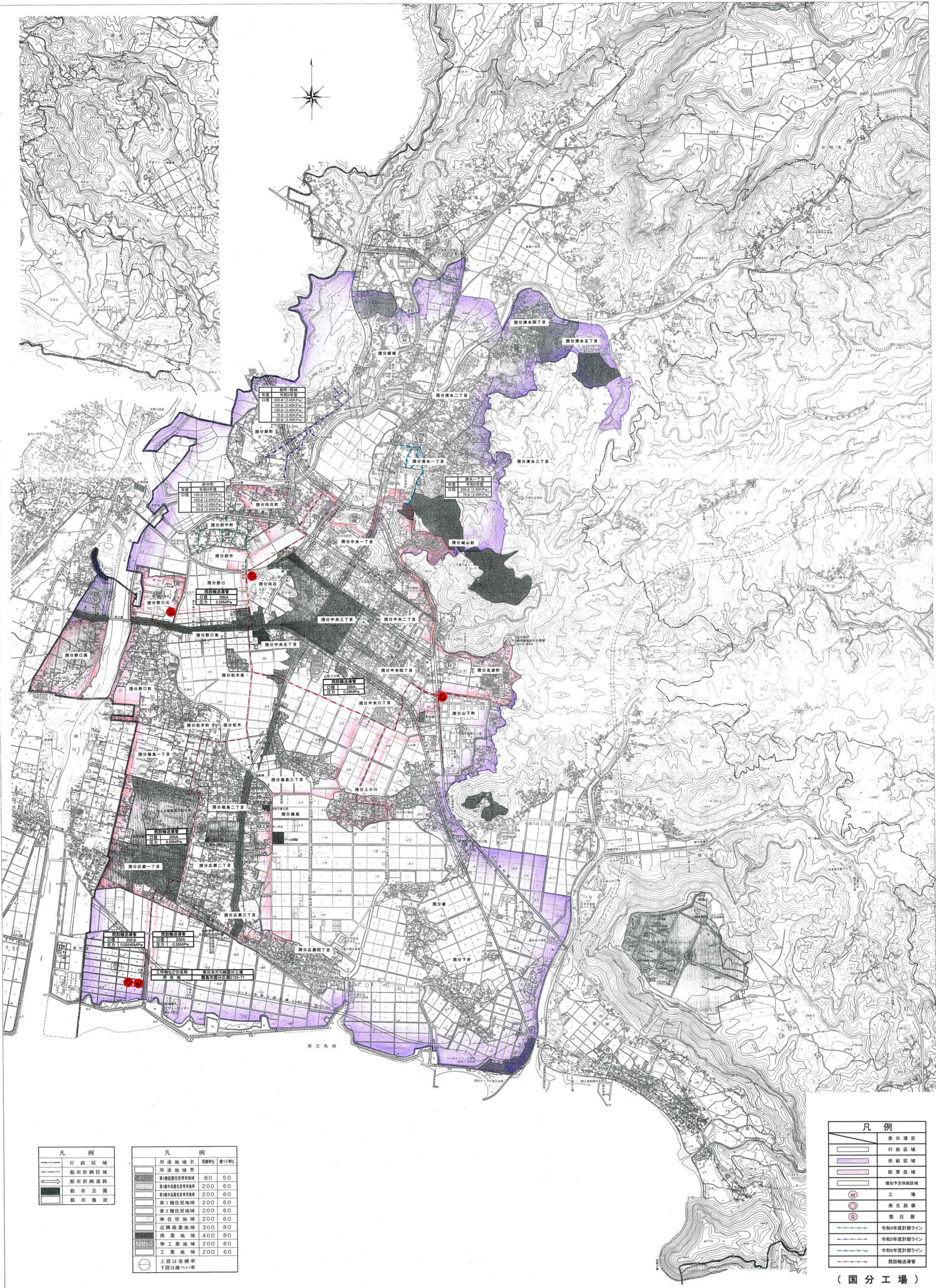


令和4年度南日本ガス 供給計画図(国分工場)

平成七年十二月印刷



行政区域	表示項目
都市計画区域	行政区域
都市計画道路	供給区域
都市公園	配管区域
都市施設	増加予定供給区域

用途地域名	管径(φ)	管長(m)
第1種低層住居専用地域	80	50
第1種中高層住居専用地域	200	60
第2種住居地域	200	60
準住居地域	200	60
近隣商業地域	300	80
商業地域	400	80
準工業地域	200	60
工業地域	200	60
上段は管径率		
下段は管長率		

工場	表示項目
養生設備	行政区域
変圧器	供給区域
令和4年度計画ライン	配管区域
令和5年度計画ライン	増加予定供給区域
令和6年度計画ライン	工場
既設輸送管	養生設備
	変圧器

(国分工場)

朝日新聞株式会社調製

昭和48年作成(1)部5年修正(1)部7年9月修正
数字は修正したものである。
修正:平成7年12月

原簿: 数値系
縮尺: 10m

1:10,000

この地図は、建設省国土院の委託を受けた朝日新聞社の調査員が現地調査に基づいて作成したものである。
(建設省)昭53.国土院計第...